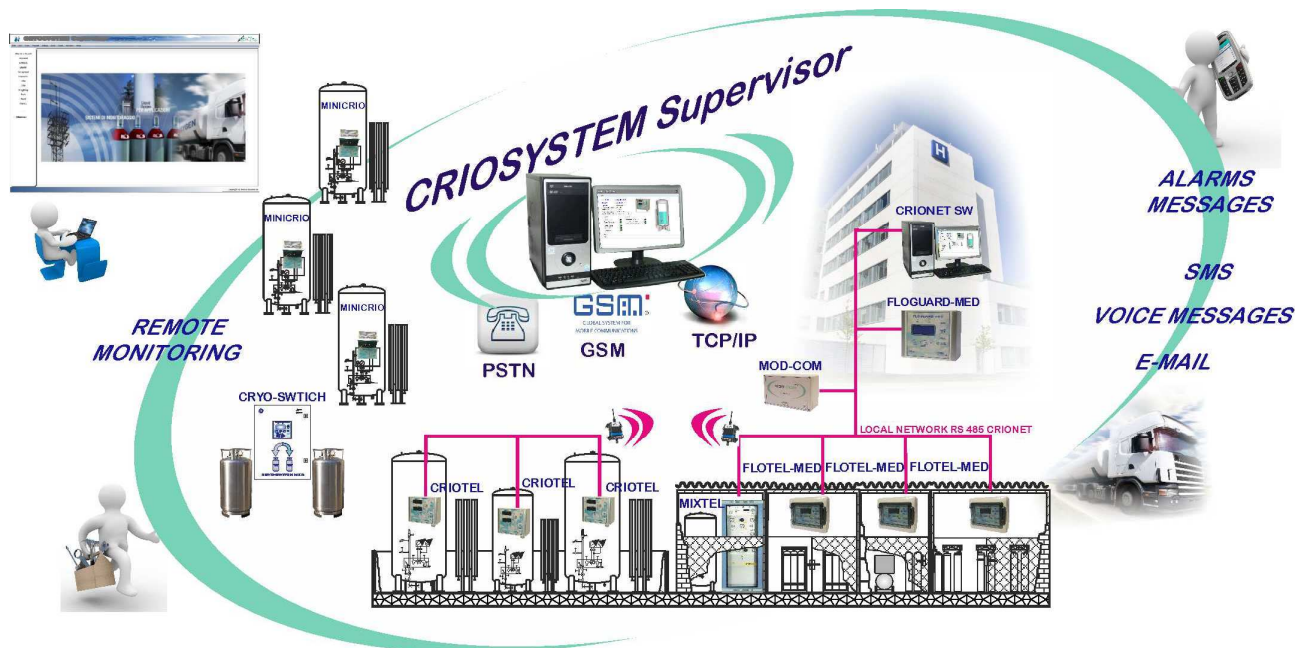




NEW PRODUCT

SISTEMA CRIOSYSTEM Supervisor



CRIOSYSTEM Supervisor è un applicativo web appositamente concepito per il monitoraggio remoto delle centrali di stoccaggio e distribuzione gas medicali e industriali, che costituisce il risultato dell'esperienza acquisita da AMBRA Sistemi s.r.l. nell'ambito dell'applicazione specifica nell'arco di oltre 20 anni.

Caratteristiche peculiari sono: versatilità, modularità, ricchezza e potenza delle funzioni di comunicazione. Lo stesso applicativo, infatti, è in grado di gestire contemporaneamente impianti telemetrici basati su periferiche della famiglia CrioNet e dispositivi di controllo stoccaggi criogenici tipo MiniCrio e Criotel.

La connettività è garantita da moduli hardware combinabili e configurabili secondo le necessità specifiche, che operano su rete telefonica analogica tradizionale, GSM, TCP/IP e gestiscono funzioni di trasmissione dati punto-punto, multi-punto, SMS, EMAIL e messaggi vocali.

Particolarmente versatili sono le funzioni di comunicazione dedicate al trasferimento dell'informazione agli operatori addetti alla manutenzione ed ai servizi logistici che comprendono un sistema di messaggistica vocale gestita da un sintetizzatore vocale text-to-speak, oltre a SMS e EMAIL. Grazie a tale sistema, gli addetti ricevono sul proprio telefono mobile i dettagli relativi ad anomalie e luoghi di provenienza sotto forma di messaggi vocali in chiaro.

Sono previsti cinque profili d'accesso all'applicazione, protetti da login e password, con diversi livelli di autorizzazione:

Utenza	Consultazione archivi		Allarmi e misure in tempo reale	Gestione Mixtel	Configurazione sistema e periferiche
	Allarmi e misure	Stoccaggi			
BASE	●				
LOGISTICA	●	●			
MANUTENTORE	●		●		
GESTORE	●		●	●	
AMMINISTRATORE	●	●	●	●	●

A ciascun utente, eccettuati gli amministratori, è possibile associare un sottoinsieme specifico di impianti periferici, prescelto fra gli impianti disponibili in anagrafica.

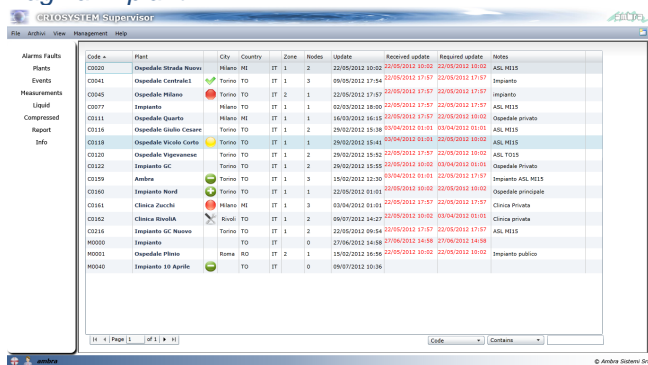


Le periferiche gestite dall'applicativo **CRIOSYSTEM Supervisor** sono:

- **CRIOTEL LCD**: monitoraggio di serbatoi criogenici
- **MINICRIO**: monitoraggio di serbatoi criogenici
- **FLOTEL/ FLOTEL-MED**: monitoraggio dei pacchi bombole, centrali vuote e aria compressa
- **MIXTEL**: monitoraggio e controllo del sistema di produzione aria F.U. mediante miscelazione O2/N2
- **CRYO-SWITCH MED**: monitoraggio e controllo con funzione di inversione automatica e recupero del NER per dewar
- **LIQ-SWITCH**: monitoraggio e controllo con funzione di inversione automatica per dewar di LN2

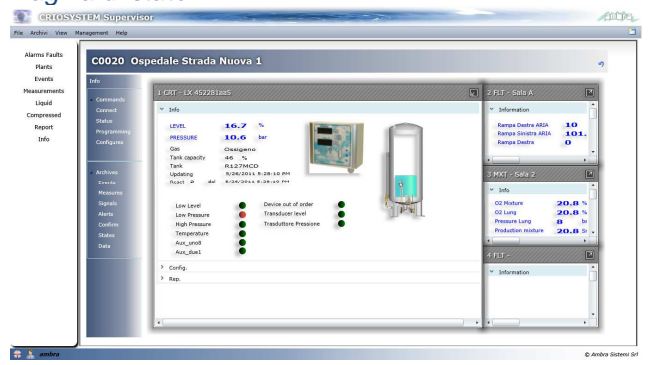
Di seguito vengono riportate alcune pagine dell'applicativo a scopo illustrativo.

Pagina Impianti

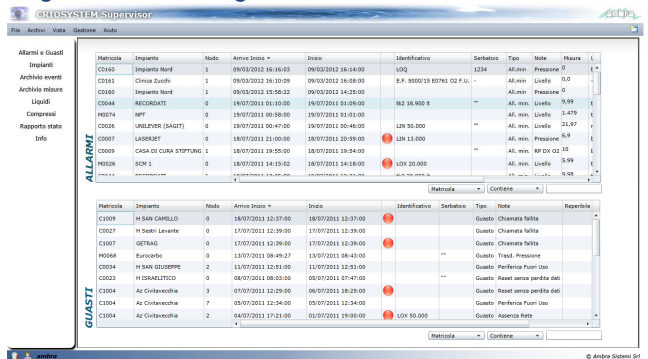


Code	Plant	City	Country	Zone	Nodes	Update	Received update	Required update	Notes
C0020	Ospedale Strada Nuova	Milano	IT	IT	2	22/05/2012 10:02	22/05/2012 10:02	22/05/2012 10:02	ASL ME15
C0041	Ospedale Cotroneo	Torino	IT	IT	3	08/05/2012 17:58	02/05/2012 17:57	22/05/2012 17:57	Impianto
C0045	Ospedale Milano	Torino	IT	IT	2	22/05/2012 17:52	22/05/2012 17:57	22/05/2012 17:57	Impianto
C0077	Impianto	Milano	IT	IT	1	02/05/2012 18:00	22/05/2012 17:57	22/05/2012 17:57	ASL ME15
C0111	Ospedale Quarto	Milano	IT	IT	1	14/03/2012 16:15	22/05/2012 17:57	22/05/2012 10:02	Ospedale privato
C0136	Ospedale Giulio Cesare	Torino	IT	IT	2	28/02/2012 15:38	22/05/2012 17:57	05/04/2012 01:01	ASL ME15
C0138	Ospedale Vercelli Carlo	Torino	IT	IT	1	28/02/2012 15:43	22/05/2012 17:57	22/05/2012 10:02	ASL ME15
C0130	Ospedale Vigevano	Torino	IT	IT	2	28/02/2012 15:52	22/05/2012 17:57	22/05/2012 10:02	ASL TO15
C0122	Impianto GC	Torino	IT	IT	2	28/02/2012 15:55	22/05/2012 17:57	05/04/2012 01:01	Ospedale Privato
C0139	Ambra	Torino	IT	IT	3	15/02/2012 13:28	19/04/2012 01:01	22/05/2012 17:57	Impianto ASL ME15
C0160	Impianto Nord	Milano	IT	IT	1	12/05/2012 01:28	22/05/2012 17:57	22/05/2012 10:02	Ospedale pubblico
C0161	Clivica Zucchi	Milano	IT	IT	2	03/04/2012 01:01	22/05/2012 17:57	22/05/2012 17:57	Clivica Privata
C0162	Clivica Rivola	Rivoli	IT	IT	2	08/07/2012 14:27	22/05/2012 17:57	05/04/2012 01:01	Clivica privata
C0216	Impianto GC Nuovo	Torino	IT	IT	2	22/05/2012 09:54	22/05/2012 17:57	22/05/2012 17:57	ASL ME15
C0000	Ospedale	IT	IT	IT	0	27/06/2012 14:38	22/05/2012 17:57	22/05/2012 17:57	ASL ME15
M0001	Ospedale Pisto	Arezzo	IT	IT	1	15/02/2012 18:38	22/05/2012 17:57	22/05/2012 10:02	Impianto pubblico
M0040	Impianto 10 Aprile	TO	IT	IT	0	08/07/2012 10:36			

Pagina di stato

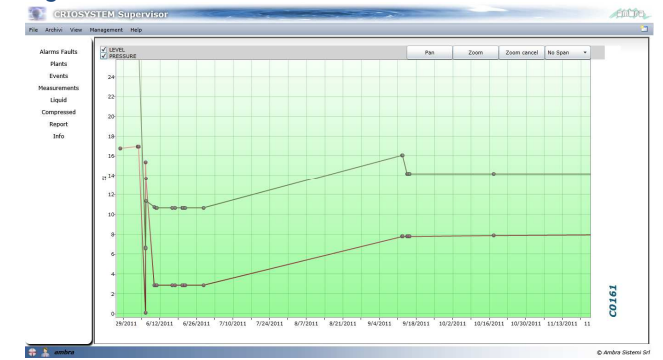


Pagina di allarmi e guasti



Matricola	Impianto	Node	Arrivo Inizio	Inicio	Identificativo	Severita	Tip	Nota	Houra
C0043	Impianto Nord	1	08/03/2012 06:16:03	08/03/2012 16:14:00	LOX	1234	Al. min.	Pressione 0	
C0161	Clivica Zucchi	1	08/03/2012 16:01:09	08/03/2012 16:08:00	E.F. 3000128 80781 O2 F.U.		Al. min.	Level: 0.0	
C0040	Impianto Nord	1	08/03/2012 15:58:22	08/03/2012 14:25:00			Al. min.	Pressione 0	
C0044	REGOLAZIONE	0	18/07/2011 01:00:00	18/07/2011 01:00:00	NO 18.900 L		Al. min.	Level: 9.99	
M0074	NER	0	18/07/2011 00:58:00	18/07/2011 01:01:00			Al. min.	Level: 1.479	
C0026	UNILEVER (SAGIT)	0	18/07/2011 00:47:00	18/07/2011 00:46:00			Al. min.	Level: 21.87	
C0007	LABORAT	0	18/07/2011 21:00:00	18/07/2011 20:59:00			Al. min.	Pressione 6.8	
C0009	CASA DE CURA STAFFUNG	1	18/07/2011 18:00:00	18/07/2011 18:04:00			Al. min.	NO O2 30	
M0026	SCM 1	0	18/07/2011 14:15:02	18/07/2011 14:18:00	LOX 20.000		Al. min.	Level: 5.99	
M0012	LABORAT	0	18/07/2011 13:45:00	18/07/2011 13:45:00			Al. min.	Level: 9.98	

Pagina andamento misure



CRIOSYSTEM Supervisor non necessita d'installazione a livello utente e può essere aperto semplicemente utilizzando i browser più diffusi.

L'applicativo è disponibile in quattro lingue: italiano, inglese, francese, spagnolo, liberamente associabili ad ogni singolo utente.

